

Comune di Vigolo



Provincia di Bergamo

Componente geologica della
pianificazione comunale ai sensi
della l.r. 41/1997

aggiornamento alla l.r. 12/2005

Dott. Geol.
Fabio Plebani
Iscriz. Ord. Reg.
N. 884

Via I. Marini, 24060
Castelli Calepio (Bergamo)
Tel. 333 8024169
fabio@hattusas.it

SCALA 1:5000

Carta della fattibilità geologica
con sovrapposti retini di Pericolosità Sismica Locale

TAVOLA
7aPSL

VISTO

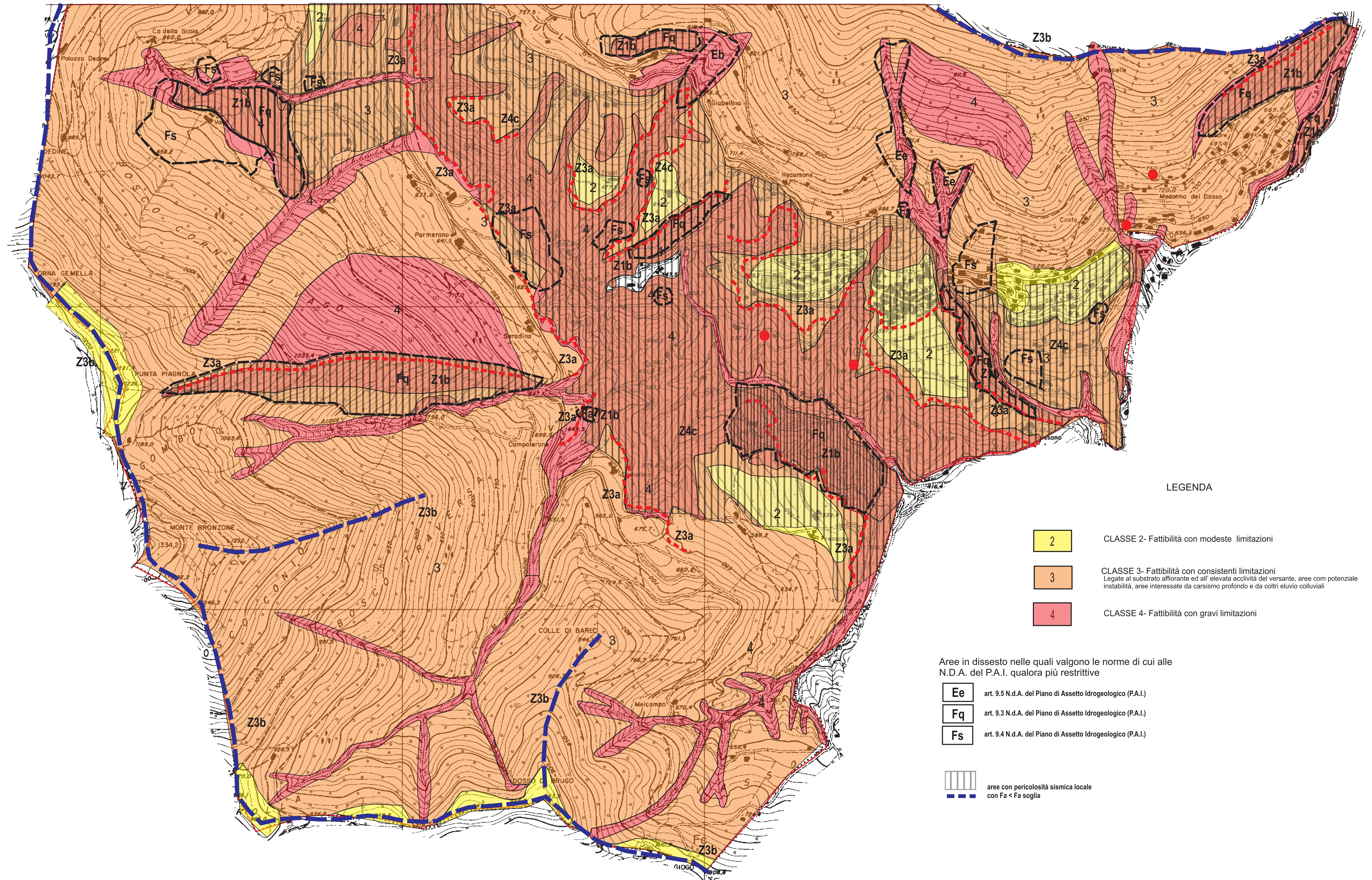
FILE

COLLABORAZIONI

ANDREA GRITTI

DATA
Dicembre 2005
agg. Dicembre 2008

Sigla	SCENARIO PERICOLOSITA' SISMICA LOCALE
Z1a	Zona caratterizzata da movimenti franosi attivi
Z1b	Zona caratterizzata da movimenti franosi quiescenti
Z1c	Zona potenzialmente franosa o esposta a rischio di frana
Z2	Zona con terreni di fondazione particolarmente scadenti (riporti poco addensati, terreni granulari fini con falda superficiale)
Z3a	Zona di ciglio H > 10 m (scarpata con parete subverticale, bordo di cava, nicchia di distacco, orlo di terrazzo fluviale o di natura antropica)
Z3b	Zona di cresta rocciosa e/o cocuzzolo: appuntite - arrotondate
Z4a	Zona di fondovalle con presenza di depositi alluvionali e/o fluvio-glaciali granulari e/o coesivi
Z4b	Zona pedemontana di falda di detrito, conoide alluvionale e conoide delizio-lacustre
Z4c	Zona morenica con presenza di depositi granulari e/o coesivi (compresi le coltri loessiche)
Z4d	Zona con presenza di argille residuali e terre rosse di origine eluvio-colluviale
Z5	Zona di contatto stratigrafico e/o tettonico tra litotipi con caratteristiche fisico-meccaniche molto diverse



LEGENDA

- 2 CLASSE 2- Fattibilità con modeste limitazioni
- 3 CLASSE 3- Fattibilità con consistenti limitazioni
Legate al substrato affiorante ed all'elevata acclività del versante, aree con potenziale instabilità, aree interessate da carsismo profondo e da coltri eluvio colluviali
- 4 CLASSE 4- Fattibilità con gravi limitazioni

Aree in dissesto nelle quali valgono le norme di cui alle
N.D.A. del P.A.I. qualora più restrittive

- Ee art. 9.5 N.d.A. del Piano di Assetto Idrogeologico (P.A.I.)
- Fq art. 9.3 N.d.A. del Piano di Assetto Idrogeologico (P.A.I.)
- Fs art. 9.4 N.d.A. del Piano di Assetto Idrogeologico (P.A.I.)

aree con pericolosità sismica locale
con Fa < Fa soglia